

# ACOPLAMIENTOS INDUSTRIALES

CAMLOCK DIN 2828 / ACOPLAS GUILLEMIN NF E-29572 / ACOPLAS BAUER

ACOPLE BARCELONA UNE 23400 / ACOPLAS STORZ DIN 1430 / ACOPLAS EA DIN 3489

ACOPLES UA CHICAGO / ACOPLAS CAMLOCK MORTERO / ACOPLAS GEKA / ACOPLAS PERROT

# CAMLOCK DIN 2828

## CAMLOCK ALUMINIO



ALA



ALB



ALC



ALD



ALE



ALF



ALDC



ALDP

## CAMLOCK LATÓN



BRA



BRB



BRD



BRE



BRC



BRDC



BRF



BRDP

## CAMLOCK PP



PPA



PPB



PPC



PPD



PPE



PPF



PPDC



PPDP

## JUNTAS CAMLOCK



JCAMNBR



JCAMS

# ACOPLES GUILLEMIN NF E-29572

## GUILLEMIN ALUMINIO



ALGU01C



ALGU02C



ALGU01S



ALGU02S



ALGU04C



ALGU03C



ALGU04S



ALGU05C

## JUNTAS PARA GUILLEMIN



NBRGU

# ACOPLES TW DIN 28450

## TW LATÓN



BRMK



BRVK



BRMB



BRVB

## TW ALUMINIO



ALMB



BRVK

## JUNTAS LABIALES PARA MK



NBRMK



FPMMK

## JUNTAS PLANAS ROSCADAS PARA VK, MK



NBRTWR



PTFEEWR

## JUNTAS PLANAS PARA MB



CSMMB

## JUNTAS TORICAS PARA MK Y MB



NBRTW



FPMTW

# ACOPLE BARCELONA UNE 23400

## BARCELONA ALUMINIO



ALBA01



ALBA03



ALBA05



ALBA02



ALBA04

## JUNTAS BARCELONA



NBRBA

# ACOPLES STORZ DIN 1430

## STORZ ALUMINIO DIN 1430



ALST01



ALST03



ALST05



ALST02



ALST04

## JUNTAS STORZ



NBRST

# ACOPLES EA DIN 3489

## EA ACERO



EA01



EA02



EA04



EA05

## JUNTAS EA



NBREA

# ACOPLES UA CHICAGO

## UA CHICAGO ACERO



UA01



UA02



UA04



UA05

## JUNTAS UA CHICAGO



NBRUA

# ACOPLES EXPRESS NF E-29-573

## EXPRESS LATÓN



BREX01



BREX02



BREX04



BREX05

## JUNTAS EXPRESS



NBREX

# ACOPLES GEKA

## GEKA LATÓN



BRGE01



BRGE02



BRGE04



BRGE05

## JUNTAS GEKA



NBRGE

# ACOPLES CAMLOCK MORTERO

## CAMLOCK MORTERO ACERO CARBONO



MT22A



MT22C



MT22D



MT22E

# ACOPLES CHORRO DE ARENA

## CHORRO DE ARENA ALUMINIO



ALCH05



ALCH01



ALCH01

## JUNTAS CHORRO DE ARENA



NBRGE

## CHORRO DE ARENA LATÓN



BRCH05



BRCH01



BRCH07

## CHORRO DE ARENA NYLON



NYCH05



NYCH01



NYCH07

## ACOPLES BAUER

### BAUER ACERO



BEF



BEM

### JUNTA BAUER



NBRBE

## ACOPLES PERROT

### PERROT ACERO



PEM



PEF

### JUNTA PERROT



NBRPE

## ACOPLES VAPOR TIPO BOSS

### BOSS ACERO



BO1\_3

## ACOPLES VAPOR EN 14423

### EN 144423 ACERO CARBONO



AB06



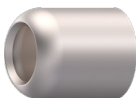
STE01



STE02

## ACCESORIOS INDUSTRIALES

### CAMPANA PARA RACOR INDUSTRIAL



ALCA

### ABRAZADERA PARA RACOR INDUSTRIAL



ALAB01



AB03



AB05



AB04



AB02

# CAMLOCK DIN 2828

**CAMLOCK aluminio macho - rosca hembra  
BSP Tipo A**



DN	ROSCA	REFERENCIA
12	1/2"	ALA012
20	3/4"	ALA020
25	1"	ALA025
32	1" 1/4	ALA032
40	1" 1/2	ALA040
50	2"	ALA050
65	2" 1/2	ALA065
80	3"	ALA080
100	4"	ALA100

**CAMLOCK aluminio hembra - rosca hembra  
BSP Tipo D**



DN	ROSCA	REFERENCIA
12	1/2"	ALD012
20	3/4"	ALD020
25	1"	ALD025
32	1" 1/4	ALD032
40	1" 1/2	ALD040
50	2"	ALD050
65	2" 1/2	ALD065
80	3"	ALD080
100	4"	ALD100

**CAMLOCK aluminio hembra - rosca macho  
BSPT Tipo B**



DN	ROSCA	REFERENCIA
12	1/2"	ALB012
20	3/4"	ALB020
25	1"	ALB025
32	1" 1/4	ALB032
40	1" 1/2	ALB040
50	2"	ALB050
65	2" 1/2	ALB065
80	3"	ALB080
100	4"	ALB100

**CAMLOCK aluminio macho - para manguera  
Tipo E**



DN	ROSCA	REFERENCIA
12	1/2"	ALE012
20	3/4"	ALE020
25	1"	ALE025
32	1" 1/4	ALE032
40	1" 1/2	ALE040
50	2"	ALE050
65	2" 1/2	ALE065
80	3"	ALE080
100	4"	ALE100

**CAMLOCK aluminio hembra - para manguera  
Tipo C**



DN	ROSCA	REFERENCIA
12	1/2"	ALC012
20	3/4"	ALC020
25	1"	ALC025
32	1" 1/4	ALC032
40	1" 1/2"	ALC040
50	2"	ALC050
65	2" 1/2"	ALC065
80	3"	ALC080
100	4"	ALC100

**CAMLOCK aluminio macho - rosca macho  
BSPT Tipo F**



DN	ROSCA	REFERENCIA
12	1/2"	ALF012
20	3/4"	ALF020
25	1"	ALF025
32	1" 1/4	ALF032
40	1" 1/2	ALF040
50	2"	ALF050
65	2" 1/2	ALF065
80	3"	ALF080
100	4"	ALF100



# CAMLOCK DIN 2828

CAMLOCK aluminio hembra - tapón Tipo DC



DN	REFERENCIA
12	ALDC012
20	ALDC020
25	ALDC025
32	ALDC032
40	ALDC040
50	ALDC050
65	ALDC065
80	ALDC080
100	ALDC100

CAMLOCK aluminio macho - tapón tipo DP



DN	REFERENCIA
12	ALDP012
20	ALDP020
25	ALDP025
32	ALDP032
40	ALDP040
50	ALDP050
65	ALDP065
80	ALDP080
100	ALDP100

# CAMLOCK DIN 2828

## CAMLOCK latón macho - rosca hembra Tipo A



DN	ROSCA	REFERENCIA
12	1/2"	BRA012
20	3/4"	BRA020
25	1"	BRA025
32	1" 1/4	BRA032
40	1" 1/2	BRA040
50	2"	BRA050
65	2" 1/2	BRA065
80	3"	BRA080
100	4"	BRA100

## CAMLOCK latón hembra BSP Tipo D



DN	ROSCA	REFERENCIA
12	1/2"	BRD012
20	3/4"	BRD020
25	1"	BRD025
32	1" 1/4	BRD032
40	1" 1/2	BRD040
50	2"	BRD050
65	2" 1/2	BRD065
80	3"	BRD080
100	4"	BRD100

## CAMLOCK latón hembra - rosca macho Tipo B



DN	ROSCA	REFERENCIA
12	1/2"	BRB012
20	3/4"	BRB020
25	1"	BRB025
32	1" 1/4	BRB032
40	1" 1/2	BRB040
50	2"	BRB050
65	2" 1/2	BRB065
80	3"	BRB080
100	4"	BRB100

## CAMLOCK latón macho para manguera Tipo E



DN	ROSCA	REFERENCIA
12	1/2"	BRE012
20	3/4"	BRE020
25	1"	BRE025
32	1" 1/4	BRE032
40	1" 1/2	BRE040
50	2"	BRE050
65	2" 1/2	BRE065
80	3"	BRE080
100	4"	BRE100

## CAMLOCK latón hembra para manguera Tipo C



DN	ROSCA	REFERENCIA
12	1/2"	BRC012
20	3/4"	BRC020
25	1"	BRC025
32	1" 1/4	BRC032
40	1" 1/2"	BRC040
50	2"	BRC050
65	2" 1/2"	BRC065
80	3"	BRC080
100	4"	BRC100

## CAMLOCK latón macho BSPT Tipo F



DN	ROSCA	REFERENCIA
12	1/2"	BRF012
20	3/4"	BRF020
25	1"	BRF025
32	1" 1/4	BRF032
40	1" 1/2	BRF040
50	2"	BRF050
65	2" 1/2	BRF065
80	3"	BRF080
100	4"	BRF100

# CAMLOCK DIN 2828

## CAMLOCK latón hembra -tapón Tipo DC



DN	REFERENCIA
12	BRDC012
20	BRDC020
25	BRDC025
32	BRDC032
40	BRDC040
50	BRDC050
65	BRDC065
80	BRDC080
100	BRDC100

## CAMLOCK latón macho -tapón Tipo DP



DN	REFERENCIA
12	BRDP012
20	BRDP020
25	BRDP025
32	BRDP032
40	BRDP040
50	BRDP050
65	BRDP065
80	BRDP080
100	BRDP100

# CAMLOCK DIN 2828

**CAMLOCK PP Adaptador macho - rosca hembra Tipo A BSP**



DN	ROSCA	REFERENCIA
12	1/2"	PPA012
20	3/4"	PPA020
25	1"	PPA025
32	1" 1/4	PPA032
40	1" 1/2	PPA040
50	2"	PPA050
65	2" 1/2	PPA065
80	3"	PPA080
100	4"	PPA100

**CAMLOCK PP Adaptador hembra Tipo D BSP**



DN	ROSCA	REFERENCIA
12	1/2"	PPD012
20	3/4"	PPD020
25	1"	PPD025
32	1" 1/4	PPD032
40	1" 1/2	PPD040
50	2"	PPD050
65	2" 1/2	PPD065
80	3"	PPD080
100	4"	PPD100

**CAMLOCK PP Adaptador hembra - rosca macho Tipo B BSPT**



DN	ROSCA	REFERENCIA
12	1/2"	PPB012
20	3/4"	PPB020
25	1"	PPB025
32	1" 1/4	PPB032
40	1" 1/2	PPB040
50	2"	PPB050
65	2" 1/2	PPB065
80	3"	PPB080
100	4"	PPB100

**CAMLOCK PP Conexión macho para manguera Tipo E**



DN	ROSCA	REFERENCIA
12	1/2"	PPE012
20	3/4"	PPE020
25	1"	PPE025
32	1" 1/4	PPE032
40	1" 1/2	PPE040
50	2"	PPE050
65	2" 1/2	PPE065
80	3"	PPE080
100	4"	PPE100

**CAMLOCK PP Conexión hembra para manguera Tipo C**



DN	ROSCA	REFERENCIA
12	1/2"	PPC012
20	3/4"	PPC020
25	1"	PPC025
32	1" 1/4	PPC032
40	1" 1/2"	PPC040
50	2"	PPC050
65	2" 1/2"	PPC065
80	3"	PPC080
100	4"	PPC100

**CAMLOCK PP Adaptador macho Tipo F BSPT**



DN	ROSCA	REFERENCIA
12	1/2"	PPF012
20	3/4"	PPF020
25	1"	PPF025
32	1" 1/4	PPF032
40	1" 1/2	PPF040
50	2"	PPF050
65	2" 1/2	PPF065
80	3"	PPF080
100	4"	PPF100

# CAMLOCK DIN 2828

## CAMLOCK PP Tapón hembra Tipo DC



DN	REFERENCIA
12	PPDC012
20	PPDC020
25	PPDC025
32	PPDC032
40	PPDC040
50	PPDC050
65	PPDC065
80	PPDC080
100	PPDC100

## Juntas CAMLOCK NBR



DN	REFERENCIA
12	JCAMNBR012
20	JCAMNBR020
25	JCAMNBR025
32	JCAMNBR032
40	JCAMNBR040
50	JCAMNBR050
65	JCAMNBR065
80	JCAMNBR080
100	JCAMNBR100

## CAMLOCK PP Tapón macho tipo DP



DN	REFERENCIA
12	PPDP012
20	PPDP020
25	PPDP025
32	PPDP032
40	PPDP040
50	PPDP050
65	PPDP065
80	PPDP080
100	PPDP100

## Junta CAMLOCK silicona



DN	REFERENCIA
12	JCAMS012
20	JCAMS020
25	JCAMS025
32	JCAMS032
40	JCAMS040
50	JCAMS050
65	JCAMS065
80	JCAMS080
100	JCAMS100

# ACOPLES GUILLEMIN NF E-29572

**GUILLEMIN aluminio con cierre -para manguera**



DN	ROSCA	REFERENCIA
20	3/4"	ALGU01C020
25	1"	ALGU01C025
32	1" 1/4	ALGU01C032
40	1" 1/2	ALGU01C040
50	2"	ALGU01C050
65	2" 1/2	ALGU01C065
80	3"	ALGU01C080
100	4"	ALGU01C100

**GUILLEMIN aluminio sin cierre -rosca macho BSP**



DN	ROSCA	REFERENCIA
20	3/4"	ALGU02S020
25	1"	ALGU02S025
32	1" 1/4	ALGU02S032
40	1" 1/2	ALGU02S040
50	2"	ALGU02S050
65	2" 1/2	ALGU02S065
80	3"	ALGU02S080
100	4"	ALGU02S100

**GUILLEMIN aluminio con cierre -rosca macho BSP**



DN	ROSCA	REFERENCIA
20	3/4"	ALGU02C020
25	1"	ALGU02C025
32	1" 1/4	ALGU02C032
40	1" 1/2	ALGU02C040
50	2"	ALGU02C050
65	2" 1/2	ALGU02C065
80	3"	ALGU02C080
100	4"	ALGU02C100

**GUILLEMIN aluminio con cierre -tapón**



DN	ROSCA	REFERENCIA
20	3/4"	ALGU04C020
25	1"	ALGU04C025
32	1" 1/4	ALGU04C032
40	1" 1/2	ALGU04C040
50	2"	ALGU04C050
65	2" 1/2	ALGU04C065
80	3"	ALGU04C080
100	4"	ALGU04C100

**GUILLEMIN aluminio sin cierre -rosca hembra BSP**



DN	ROSCA	REFERENCIA
20	3/4"	ALGU01S020
25	1"	ALGU01S025
32	1" 1/4	ALGU01S032
40	1" 1/2"	ALGU01S040
50	2"	ALGU01S050
65	2" 1/2"	ALGU01S065
80	3"	ALGU01S080
100	4"	ALGU01S100

**GUILLEMIN aluminio con cierre-reductor**



DN	REFERENCIA
40 - 32	ALGU03C040032
50 - 40	ALGU03C050042
65 - 50	ALGU03C065050
80 - 65	ALGU03C080065
100 - 80	ALGU03C100080

**GUILLEMIN aluminio sin cierre -tapón**



DN	REFERENCIA
32	ALGU04S032
40	ALGU04S040
50	ALGU04S050
65	ALGU04S065
80	ALGU04S080
100	ALGU04S100

# ACOPLES GUILLEMIN NF E-29572

GUILLEMIN aluminio con cierre -para manguera



Ø ESPIGA (mm)	TAMAÑO	REFERENCIA
40	40	ALGU05C040040
45	40	ALGU05C040045
50	50	ALGU05C050050
55	50	ALGU05C050055
65	65	ALGU05C065065
80	80	ALGU05C080080
100	100	ALGU05C100100

GUILLEMIN -junta NBR



DN	REFERENCIA
20	NBRGU020
25	NBRGU025
32	NBRGU032
40	NBRGU040
50	NBRGU050
65	NBRGU065
80	NBRGU080
100	NBRGU100

# ACOPLES TW DIN 28450

TW latón -Rosca hembra - acople hembra BSP



DN	REFERENCIA
2"	BRMK05032
3"	BRMK08048
4"	BRMK10064

TW latón -Tapón - acople macho



DN	Ø	REFERENCIA
2"	70,5	BRVB050
3"	102	BRVB080
4"	128	BRVB100

TW latón -Rosca hembra - acople macho BSP



DN	Ø	REFERENCIA
2"	70,5	BRVK05032
3"	102	BRVK08048
4"	128	BRVK10064

TW aluminio-Tapón - acople hembra



DN	REFERENCIA
2"	ALMB050
3"	ALMB080
4"	ALMB100

TW latón -Tapón - acople hembra



DN	REFERENCIA
2"	BRMB050
3"	BRMB080
4"	BRMB100

TW aluminio -Tapón - acople macho



DN	Ø	REFERENCIA
2"	70,5	ALVB050
3"	102	ALVB080
4"	128	ALVB100



# ACOPLES TW DIN 28450

## Juntas NBR



DN	REFERENCIA
2"	NBRMK050
3"	NBRMK080

## Juntas planas roscada PTFE



DN	REFERENCIA
2"	PTFEWR050
3"	PTFEWR080
4"	PTFEWR100

## Juntas labiales FPM



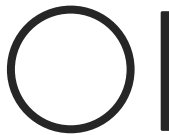
DN	REFERENCIA
2"	FPMMK050
3"	FPMMK080

## Juntas planas CSM



DN	REFERENCIA
2"	CSMMB050
3"	CSMMB050

## Juntas planas roscada NBR



DN	REFERENCIA
2"	NBRTWR050
3"	NBRTWR050
4"	NBRTWR050

## Juntas toricas NBR



DN	REFERENCIA
4"	NBRTW0100

## Juntas toricas NBR



DN	REFERENCIA
4"	FPMTW0100

# ACOPLE BARCELONA UNE 23400

## BARCELONA aluminio -Rosca hembra BSP



ROSCA	TAMAÑO	REFERENCIA
1"	25	ALBA0102516
1" 1 / 2	45	ALBA0104524
2" 1 / 2	70	ALBA0107040

## BARCELONA aluminio -Rosca macho BSP



ROSCA	TAMAÑO	REFERENCIA
1"	25	ALBA0202516
1" 1 / 2	45	ALBA0204524
2" 1 / 2	70	ALBA0207040

## BARCELONA aluminio -Reductor



TAMAÑO	REFERENCIA
70-45	ALBA03070045
45-25	ALBA03045025

## BARCELONA aluminio -Tapón



TAMAÑO	REFERENCIA
25	ALBA04025
45	ALBA04045
70	ALBA04070

## Juntas planas roscada NBR



TAMAÑO	REFERENCIA
25	ALBA05025025
45	ALBA05045045
70	ALBA05070070

## Juntas NBR BARCELONA



TAMAÑO	REFERENCIA
25	NRBA025
45	NRBA045
70	NRBA070

# ACOPLES STORZ DIN 1430

## STORZ aluminio- Rosca hembra BSP



DN	ROSCA	REFERENCIA
25	1"	ALST01025D16
38	1" 1/2	ALST0103824
52	2"	ALST01052C32
65	2" 1/2	ALST0106540
75	3"	ALST01075B48
110	4"	ALST0110A64

## STORZ aluminio- Rosca macho BSP



DN	ROSCA	REFERENCIA
25	1"	ALST02025D16
38	1" 1/2	ALST0203820
52	2"	ALST02052C32
65	2" 1/2	ALST0206540
75	3"	ALST02075B48
110	4"	ALST0210A64

## STORZ aluminio- Reductor



DN	REFERENCIA
25-52	ALST03052C025D
52-75	ALST03075B052C
65-110	ALST03110A065
75-110	ALST03110A075B

## STORZ aluminio- Tapón



DN	REFERENCIA
25	ALST04025D
38	ALST04038
52	ALST04052C
65	ALST04065
75	ALST04075B
110	ALST04110A

## STORZ aluminio- Para manguera



DN	REFERENCIA
25	ALST05025D
38	ALST05038038
52	ALST05052C052
65	ALST05065065
75	ALST05075B075
110	ALST05110A100

## Juntas NBR STORZ



TAMAÑO	REFERENCIA
38	NBRST038
52	NBRST052C
65	NBRST065
75	NBRST075B
100	NBRST110A
25	NBRST025D

# ACOPLES EA DIN 3489

## EA acero- Rosca hembra BSP



DESCRIPCIÓN	REFERENCIA
1/2"	EA0108
3/4"	EA0112
1"	EA0116

## EA acero- Para manguera c/collar



DN	REFERENCIA
13	EA0513
16	EA0516
19	EA0519
25	EA0525

## EA acero- Rosca macho BSP



ROSCA	REFERENCIA
1/2"	EA0208
3/4"	EA0212
1"	EA0216

## Juntas NBR EA



TAMAÑO	REFERENCIA
ALL	NBREA

## EA acero- Tapón



DESCRIPCIÓN	REFERENCIA
CAP	EA04

# ACOPLES UA CHICAGO

## UA CHICAGO acero- Rosca hembra NPT



ROSCA	REFERENCIA
1/4" NPT	UA0104
3/8" NPT	UA0106
1/2" NPT	UA0108
3/4" NPT	UA0112
1" NPT	UA0116
1" 1/4 NPT	UA0120
1" 1/2" NPT	UA0124
2" NPT	UA0132

## UA CHICAGO acero- Para manguera c/collar



DN	REFERENCIA
6	UA0507
10	UA0510
13	UA0513
19	UA0519
25	UA0525
32	UA0532
38	UA0538
50	UA0550

## UA CHICAGO acero- Rosca macho NPT



ROSCA	REFERENCIA
1/4" NPT	UA0204
3/8" NPT	UA0206
1/2" NPT	UA0208
3/4" NPT	UA0212
1" NPT	UA0216
1" 1/4 NPT	UA0220
1" 1/2" NPT	UA0224
2" NPT	UA0232

## NBR JUNTAS UA CHICAGO



TAMAÑO	REFERENCIA
ALL	NBRUA02

## UA CHICAGO acero- Tapón



DESCRIPCIÓN	REFERENCIA
CAP	UA0402

# ACOPLES EXPRESS NF E-29-573

## EXPRESS latón- Rosca hembra BSP



ROSCA	REFERENCIA
1/4"	BREX0104
3/8"	BREX0106
1/2"	BREX0108
3/4"	BREX0112
1"	BREX0116
1" 1/4	BREX0120

## EXPRESS latón- Para manguera



Ø EXT.	TAMAÑO	REFERENCIA
6	7-9	BREX0508
10	8-10	BREX0510
12	11-13	BREX0513
14	13-16	BREX0514
17	16-18	BREX0517
20	19-21	BREX0519
26	25-27	BREX0525
31	30-32	BREX0532

## EXPRESS latón- Rosca macho BSP



ROSCA	REFERENCIA
1/4"	BREX0204
3/8"	BREX0206
1/2"	BREX0208
3/4"	BREX0212
1"	BREX0216
1" 1/4	BREX0220

## Juntas NBR EXPRESS



TAMAÑO	REFERENCIA
ALL	NBEX

## EXPRESS latón- Tapón



DESCRIPCIÓN	REFERENCIA
CAP	BREX04

# ACOPLES GEKA

## GEKA latón - Rosca hembra BSP



ROSCA	REFERENCIA
3/8"	BRGE0106
1/2"	BRGE0108
3/4"	BRGE0112
1"	BRGE0116
1" 1/4	BRGE0120
1" 1/2	BRGE0124

## GEKA latón -Para manguera



TAMAÑO	REFERENCIA
10	BRGE0510
13	BRGE0513
16	BRGE0516
19	BRGE0519
25	BRGE0525
32	BRGE0532
38	BRGE0538

## GEKA latón - Rosca macho BSP



ROSCA	REFERENCIA
3/8"	BRGE0206
1/2"	BRGE0208
3/4"	BRGE0212
1"	BRGE0216
1" 1/4	BRGE0220
1" 1/2	BRGE0224

## Juntas NBR GEKA



TAMAÑO	REFERENCIA
ALL	NBRGE

## GEKA latón -Tapón



DESCRIPCIÓN	REFERENCIA
PLUG	BRGE04

# ACOPLES CAMLOCK MORTERO

## CAMLOCK MORTERO acero Tipo A BSP



DN	SERIE	ROSCA	REFERENCIA
25	22	1"	MT22A2516
27	22	1"	MT22A2716
35	22	1" 1/4	MT22A3520
35	22	1" 1/2	MT22A3524
50	22	2"	MT22A5032
35	23.5	1" 1/4	MT23A3520
35	23.5	1" 1/2	MT23A3524
50	23.5	2"	MT23A5032

## CAMLOCK MORTERO acero Tipo D BSP



DN	SERIE	ROSCA	REFERENCIA
25	22	1"	MT22D2516
27	22	1"	MT22D2716
35	22	1" 1/4	MT22D3520
35	22	1" 1/2	MT22D3524
50	22	2"	MT22D5032
35	23.5	1" 1/4	MT23D3520
35	23.5	1" 1/2	MT23D3524
50	23.5	2"	MT23D5032

## CAMLOCK MORTERO acero Tipo C



DN	SERIE	REFERENCIA
27	22	MT22C2725
35	22	MT22C3535
50	22	MT22C5050
35	23.5	MT23C3535
50	23.5	MT23C5050

## CAMLOCK MORTERO acero Tipo E



DN	SERIE	REFERENCIA
25	22	MT22E2525
27	22	MT22E2725
35	22	MT22E3535
50	22	MT22E5050
35	23.5	MT23E3535
50	23.5	MT23E5050



# ACOPLES CHORRO DE ARENA

**CHORRO DE ARENA aluminio acople - para manguera**



DN	REFERENCIA
19	ALCH0519
25	ALCH0525
32	ALCH0532
38	ALCH0538

**CHORRO DE ARENA latón acople - para manguera**



DN	REFERENCIA
19	BRCH0519*
25	BRCH0525
32	BRCH0532
38	BRCH0538

**CHORRO DE ARENA aluminio acople - rosca hembra BSP**



ROSCA	REFERENCIA
1" 1/4	ALCH0120
1" 1/2	ALCH0124

**CHORRO DE ARENA latón acople - rosca hembra BSP**



ROSCA	REFERENCIA
1" 1/4	BRCH0120
1" 1/2	BRCH0124

**CHORRO DE ARENA aluminio para manguera - rosca hembra BSP**



DN	ROSCA	REFERENCIA
19	1" 1/4	ALCH071219
25	1" 1/4	ALCH071625
32	1" 1/4	ALCH072032
38	1" 1/4	ALCH072438

**CHORRO DE ARENA latón para manguera - rosca hembra BSP**



DN	ROSCA	REFERENCIA
19	1" 1/4	BRCH071219
25	1" 1/4	BRCH071625
32	1" 1/4	BRCH072032
38	1" 1/4	BRCH072438

# ACOPLES CHORRO DE ARENA

**CHORRO DE ARENA nylon acople - para manguera**



DN	REFERENCIA
19	NYCH0519
25	NYCH0525
32	NYCH0532
38	NYCH0538

**CHORRO DE ARENA nylon para manguera - rosca hembra BSP**



DN	ROSCA	Ø INT.	REFERENCIA
25	1" 1/4	38.75	NYCH071625
32	1" 1/4	50,20	NYCH072032
38	1" 1/4	55.60	NYCH072438

**CHORRO DE ARENA nylon acople - rosca hembra BSP**



ROSCA	REFERENCIA
1" 1/4	NYCH0120
1" 1/2	NYCH0124

**Juntas NBR CHORRO DE ARENA**



TAMAÑO	REFERENCIA
ALL	NBRCH

# ACOPLES BAUER

## BAUER acero hembra



DN	Ø ROTULA	REFERENCIA
2"	50	BEF050
3"	76	BEF076
4"	108	BEF108

## Juntas NBR BAUER



DN	REFERENCIA
2"	NRBE050
3"	NRBE076
4"	NRBE108

## BAUER acero macho



DN	Ø ROTULA	REFERENCIA
2"	50	BEM050
3"	76	BEM076
4"	108	BEM108

# ACOPLES PERROT

## PERROT acero hembra



DN	Ø OUTER	REFERENCIA
2"	52.3	PEF050
3"	77.4	PEF089
4"	102.4	PEF108

## Juntas NBR PERROT



DN	REFERENCIA
2"	NBRPE050
3"	NBRPE089
4"	NBRPE108

## PERROT acero macho



DN	Ø OUTER	REFERENCIA
2"	52.3	PEM050
3"	77.4	PEM089
4"	102.4	PEM108

# ACOPLES VAPOR TIPO BOSS

BOSS acero kit BSP



DN	ROSCA	REFERENCIA
1/2"	1/2" BSP	B00813
3/4"	3/4" BSP	B01219
1"	1" BSP	B01625
1" 1/4	1" 1/4 BSP	B02032
1" 1/2	1" 1/2 BSP	B02438
2"	2" BSP	B03251

# ACOPLES VAPOR EN 14423

## Abrazadera EN 14423 acero



DN	Ø INT.	REFERENCIA
13X6	24-26	AB06024026
19X7	32-34	AB06032034
25X7.5	39-41	AB06039041
32X8	47-50	AB06047050
38X8	53-56	AB06053056
50X9	67-69	AB06067069

## Hembra Espiga EN 14423 acero



DN	ROSCA	REFERENCIA
13	1/2" BSPT	STE0208
19	3/4" BSPT	STE0212
25	1" BSPT	STE0216
32	1" 1/4 BSPT	STE0220
38	1" 1/2 BSPT	STE0224
50	2" BSPT	STE0232

## Macho Espiga EN 14423 acero



DN	ROSCA	REFERENCIA
13	1/2" BSPT	STE0108
19	3/4" BSPT	STE0112
25	1" BSPT	STE0116
32	1" 1/4 BSPT	STE0120
38	1" 1/2 BSPT	STE0124
50	2" BSPT	STE0132

# ACCESORIOS INDUSTRIALES

Campana aluminio para racor industrial - cierre 45°



Ø INT.	REFERENCIA
11	ALCA011000
12.9	ALCA012900
13.4	ALCA013400
14.5	ALCA014500
15.5	ALCA015500
17.5	ALCA017500
18.5	ALCA018500
20.5	ALCA020500
21.5	ALCA021500
24.5	ALCA024500
26.5	ALCA026500
27.5	ALCA027500
28.5	ALCA028500
30	ALCA030500
33	ALCA033000
36	ALCA036000
39	ALCA039000
46	ALCA046000
43	ALCA043000
48	ALCA048000
50	ALCA050000
54	ALCA054000
56.5	ALCA056500
63	ALCA063000
67	ALCA067000
84	ALCA083000
98	ALCA099000
123	ALCA121000

Abrazadera EXPRESS acero



Ø INT.	REFERENCIA
19-21 mm	AB031921
22-24 mm	AB032224
25-27 mm	AB032527
28-30 mm	AB032830
31-33 mm	AB033133
34-36 mm	AB033436
37-39 mm	AB033739

Abrazadera EN 14420-3 aluminio



Ø MANGUERA.	Ø INT.	REFERENCIA
13X5	21-25 mm	ALAB01021025
19X6	29-33 mm	ALAB01029033
25X5	34-37 mm	ALAB01034037
25X6	36-39 mm	ALAB01036039
32X5	41-44 mm	ALAB01041044
32X6	42-46 mm	ALAB01042046
32X8 / 35X6	46-50 mm	ALAB01046050
38X5	47-51 mm	ALAB01047051
38X6.5	49-53 mm	ALAB01049053
38X8	52-56 mm	ALAB01052056
38X10	56-60 mm	ALAB01056060
50X5.5	62-64 mm	ALAB01060064
50X8	63-67 mm	ALAB01063067
50X10	68-72 mm	ALAB01068072
63X6	74-77 mm	ALAB01074077
63X8	77-81 mm	ALAB01077081
65X10	84-87 mm	ALAB01084087
75X6	87-90 mm	ALAB01087090
75X8	89-94 mm	ALAB01089094
75X10	94-98 mm	ALAB01094098
100X8	114-119 mm	ALAB01114119

Abrazadera tipo BOSS acero



Ø INT.	Nº TORNILLOS	REFERENCIA
24-27 mm	2	AB05024027
30-33 mm	2	AB05030033
38-43 mm	2	AB05038043
38-43 mm	4	AB05438043
43-49 mm	4	AB05043049
54-60 mm	4	AB05054060
63-71 mm	4	AB05063071

Abrazadera DIN 20039 A acero



Ø INT.	REFERENCIA
22-29 mm	AB04022029
28-34 mm	AB04028034
32-40 mm	AB04032040

# ACCESORIOS INDUSTRIALES

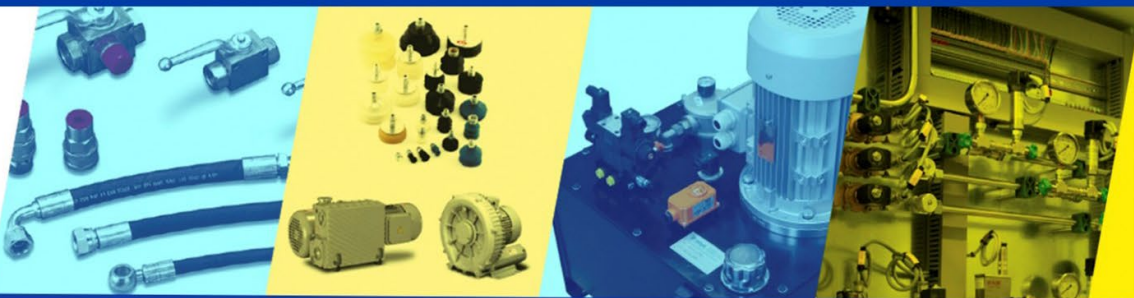
Abrazadera alta presión W1 acero



Ø INT.	REFERENCIA
17-19 mm	AB02017019
20-22 mm	AB02020022
23-25 mm	AB02023025
26-28 mm	AB02026028
29-31 mm	AB02029031
32-35 mm	AB02032035
36-39 mm	AB02036039
40-43 mm	AB02040043
44-47 mm	AB02044047
48-51 mm	AB02048051
52-55 mm	AB02052055
56-59 mm	AB02056059
60-63 mm	AB02060063
64-67 mm	AB02064067
68-73 mm	AB02068073
74-79 mm	AB02074079
80-85 mm	AB02080085
86-91 mm	AB02086091
92-97 mm	AB02092097
98-103 mm	AB02098103
104-112 mm	AB02104112
113-121 mm	AB02113121
122-130 mm	AB02122130
131-139 mm	AB02131139
140-148 mm	AB02140148
149-161 mm	AB02149161
162-174 mm	AB02162174
175-187 mm	AB02175187
188-200 mm	AB02188200



**DIPRAX**  
PROYECTOS Y  
AUTOMATISMOS  
GENERALES



+34 943 377 740



info@diprax.es



www.diprax.es

Polígono Industrial Belartza, Gurutzegi Kalea, 17 Pab. D4 y D5, 20018 San Sebastián-Donostia